



SUOMEN TOIMITILA OY



**Myydään**  
Teollisuus- ja  
leipomokiinteistö



**Vuoripojankatu 5 ja 9,  
15210 Lahti**

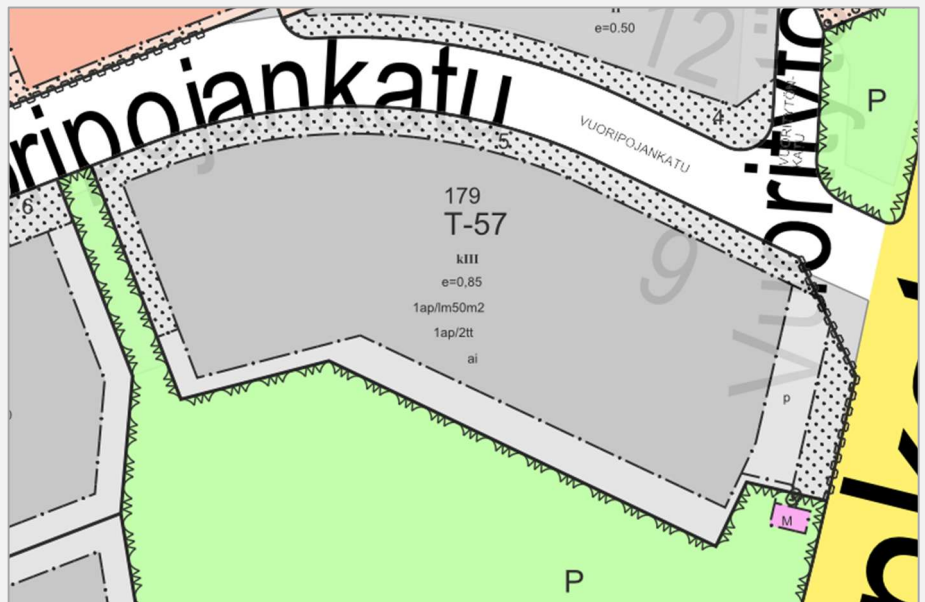
[www.ttilaa.fi](http://www.ttilaa.fi)



# Tiedot tontista

<b>KIINTEISTÖTUNNUS:</b>	398-4-179-5
<b>KUNTA:</b>	Lahti (398)
<b>KAUPUNGINOSA:</b>	Niemi (4)
<b>KORTTELI/TONTTI:</b>	179 / 5
<b>TONNIN PINTA-ALA:</b>	9 573 m <sup>2</sup>
<b>TONNIN HALLINTA:</b>	Oma tontti
<b>KAAVAMERKINTÄ:</b>	Teollisuus- ja varastorakennusten korttelialue. Rakennukseen saadaan sijoittaa enintään 250 m <sup>2</sup> suuruinen kahvilaosa ja konditoriatuotteiden tehdasmyymälä. Rakentaa saa III kerrokseen, ja autopaikkoja varattava 1 ap/50 liike- ja myymäläkem <sup>2</sup> ja 1 ap/2 työntekijää. Suurin sallittu rakennusoikeus 8 137 kem <sup>2</sup> (e = 0,85).

## ASEMAKAAVAKARTTA:



# Tiedot rakennuksesta (leipomorakennus)

<b>RAKENNUSVUOSI:</b>	1970, laajennettu 1982, lounaskahvila 1990, lasitettu terassi 2000.
<b>KERROSLUKU:</b>	2. kerrosta
<b>KANTAVAT RAKENTEET:</b>	Betonirunko
<b>JULKISIVUMATERIAALI:</b>	Tiiliverhoilu
<b>KATTO:</b>	Pääosin huopakate
<b>PINTA-ALA:</b>	4 655 kem <sup>2</sup>
<b>LÄMMITYS:</b>	Maakaasu, öljylämmitys varalla
<b>ILMANVAIHTO:</b>	Koneellinen ilmanvaihto
<b>MUUTA:</b>	Tilat jakautuvat leipomoon, varastoon, lounaskahvilaan, myymälään ja sosiaalitiloihin. Ensimmäisessä kerroksessa on myös toimisto- ja sosiaalitilaa. Leipomohallin vapaakorkeus vaihtelee noin 3,5–7 m. Vuonna 2013 on lisätty pakkastilaa ja uusittu IV-kanavia sekä sähkökeskus.



# Tiedot rakennuksesta (hallintorakennus)

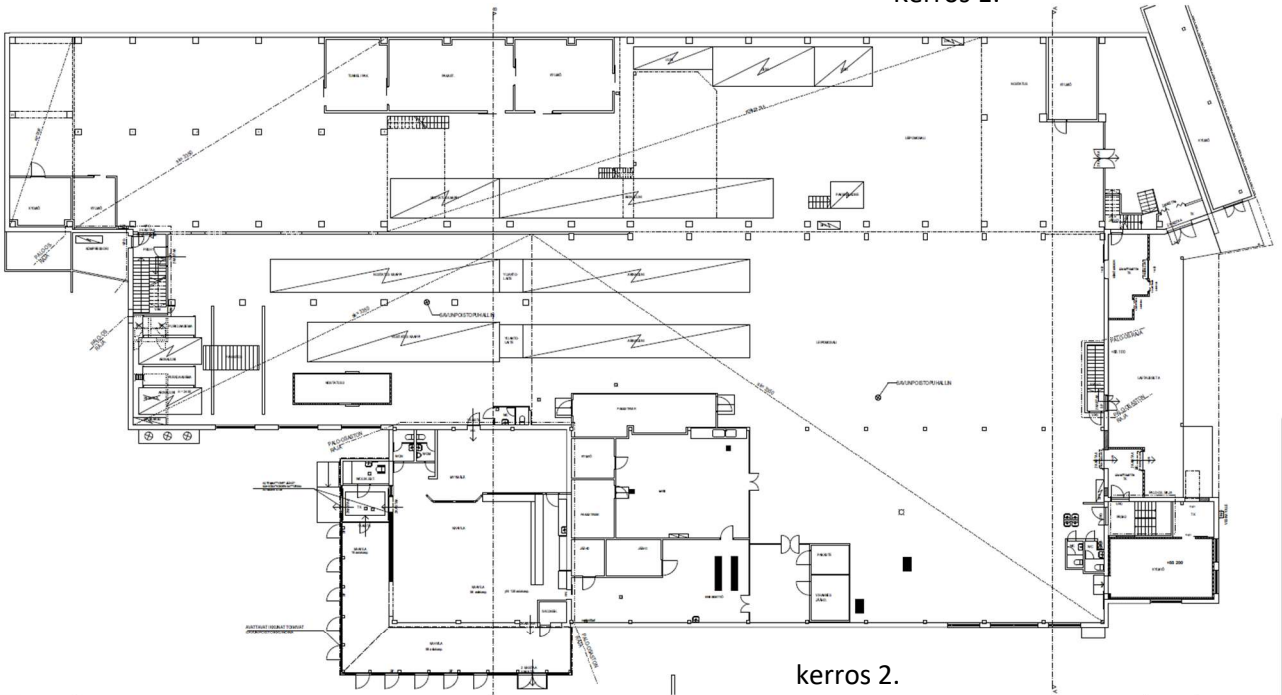
---

<b>RAKENNUSVUOSI:</b>	1950–1951, 3. krs saneeraus toimistokäyttöön 2011
<b>KERROSLUKU:</b>	3. kerrosta
<b>KANTAVAT RAKENTEET:</b>	Betonirunko
<b>JULKISIVUMATERIAALI:</b>	Tiiliverhoilu
<b>KATTO:</b>	Peltikate
<b>PINTA-ALA:</b>	880 kem <sup>2</sup>
<b>LÄMMITYS:</b>	Kaukolämpö
<b>ILMANVAIHTO:</b>	Koneellinen ilmanvaihto, jäähdytys ilmalämpöpumpuilla
<b>MUUTA:</b>	<p>Rakennuksessa on vuonna 2011 toteutettu laaja peruskorjaus, jonka yhteydessä on uusittu muun muassa vesijohto- ja viemärijärjestelmiä, ikkunoita, ajo-ovia sekä ilmastointia. Peruskorjaus on kohdistunut pääosin kolmanteen kerrokseen, joka on saneerattu siistiksi toimistotilaksi.</p> <p>Kaksi alinta kerrosta toimivat pääosin varastotiloina, joihin on kulku kahden nosto-oven kautta.</p>

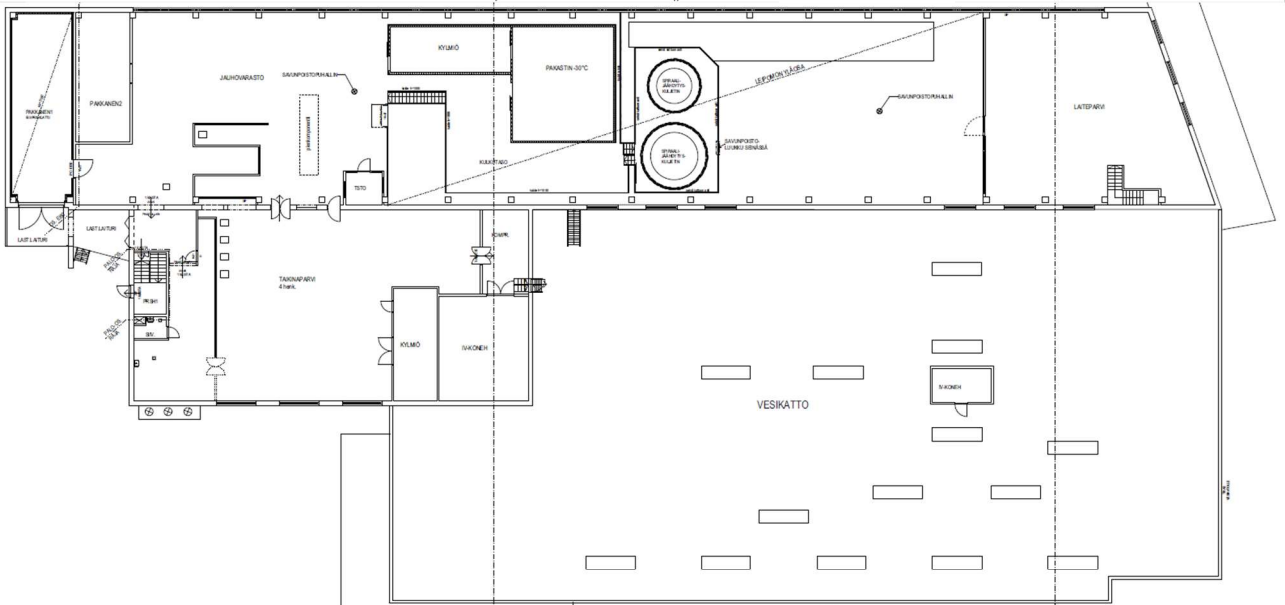


# Pohjapiirustuksia

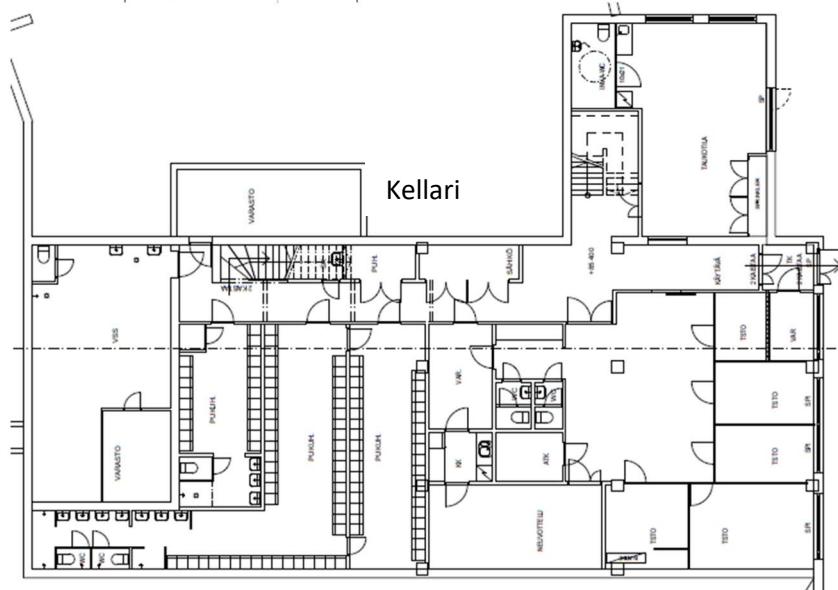
Kerros 1.



kerros 2.



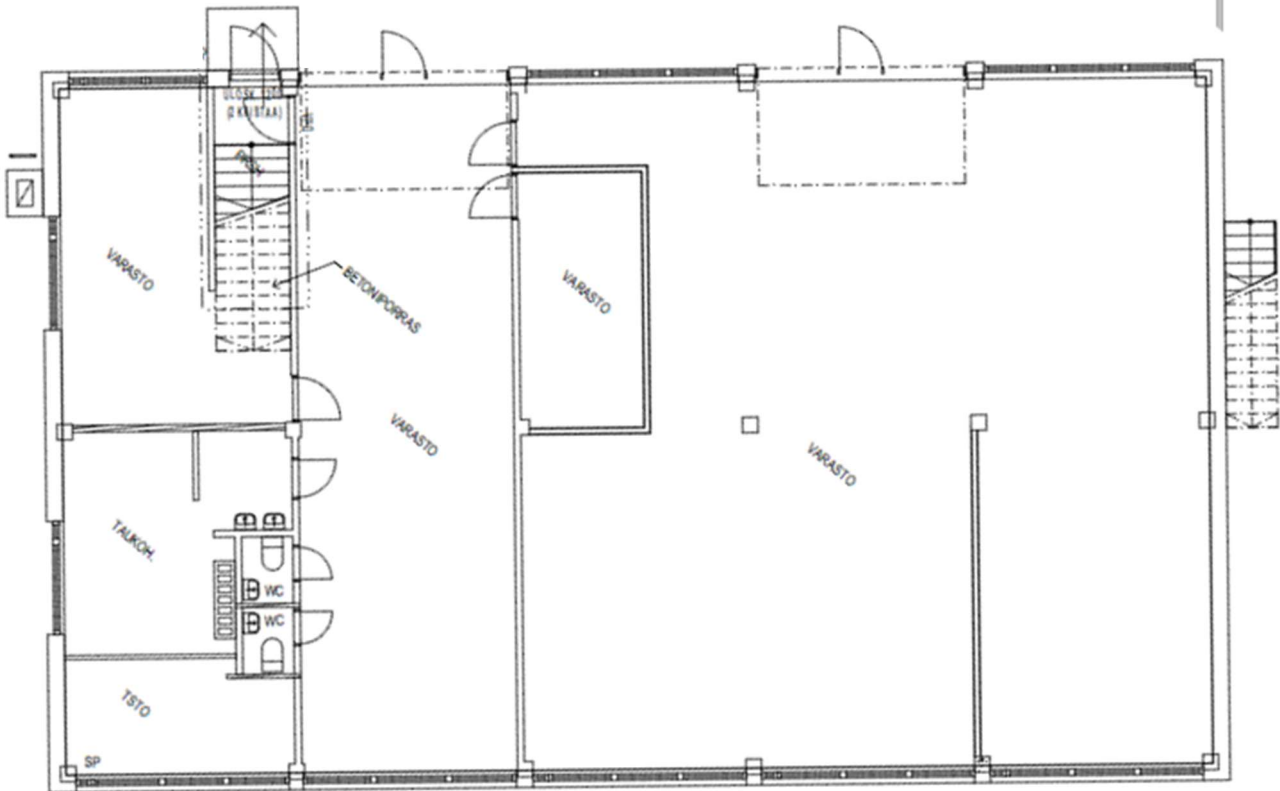
Kellari



SUOMEN TOIMITILA OY

# Pohjapiirustukset hallintorakennus

Hallintorakennus kerros 1.



Hallintorakennus kerros 2.

